





A. SPRIEVODNÁ SPRÁVA

1. IDENTIFIKAČNÉ ÚDAJE

NÁZOV STAVBY	: Veľké Rovné - Centrálné námestie
MIESTO STAVBY	: Veľké Rovné - Ústredie
CHARAKTER STAVBY	: Novostavba
INVESTOR	: OÚ Veľké Rovné 013 62 Veľké Rovné
PROJEKTANT	: Ing. arch. Peter Kurimský Rastislavova 4, 010 01 Žilina
STUPEŇ PD	: Štúdia stavby

2. PREDMET – ZÁMER STAVBY

Predmetom stavby je úprava verejného priestoru – námestia v centrálnej časti obce ktorý sa uvoľní po asanácií budovy predajne COOP Jednota. Úprava priestoru a výstavba námestia je prirodzeným pokračovaním regenerácie centrálnej časti obce v rámci ktorej sa v prvej etape upravilo nábrežie rieky Rovňanka a vytvorila sa pešia zóna zo spevnenými plochami vrátane rekonštrukcie mostov, úpravou a výsadbou verejnej zelene, verejným osvetlením a lavičkami. Zámerom je, aby úprava námestia prirodzene nadväzovala na revitalizované nábrežie, dotvorila daný priestor z priestorového ale aj funkčného hľadiska.

3. ROZSAH A OBSAH DOKUMENTÁCIE

Dokumentácia je spracovaná v rozsahu objemovo-zastavovacej štúdie a je podkladom pre posúdenie vhodnosti a možnosti realizácie zámeru. Dokumentuje základné priestorové, dispozičné a funkčné riešenie územia a jeho začlenenie do prostredia. Dokumentácia nenahrádza projekt pre stavebné povolenie.

4. PREHĽAD VÝCHODISKOVÝCH PODKLADOV

- Lokálny program investora s definovanými požiadavkami na rozsah a obsah riešenia
- Polohopisné a výškopisné zameranie územia

5. ZÁKLADNÁ CHARAKTERISTIKA ÚZEMIA

Hlavnou a určujúcou charakteristikou priestoru je jeho tvar – nepravidelný štvoruholník a sklon terénu – výškový rozdiel medzi najnižším a najvyšším bodom na osi dlhej 50,0 m je 1,8 – 1,9m. Terén klesá smerom k hlavnej komunikácii obce (štátna cesta II. triedy) ktorá ho ohraničuje za západnej strany a zároveň ho oddeľuje od nábrežia rieky Rovňanka. Zo severnej strany je ohraničený miestnou asfaltovou komunikáciou, z východnej strany nesúrodou zástavbou objektov rodinných domov a južnej strany zrekonštruovaným polyfunkčným objektom. Súčasným dominantným prvkom priestoru je schátralý a nefunkčný objekt predajne COOP – Jednota ktorý zaberá cca 40% plochy priestoru a jeho asanácia je nevyhnutným predpokladom revitalizácie priestoru na plnohodnotné námestie.

6. ZÁKLADNÁ CHARAKTERISTIKA RIEŠENIA

Určujúcimi predpokladmi ktoré mali vplyv na koncept riešenia je pôdorysný tvar priestoru a sklon terénu. Hlavná os námestia vedie cez uhlopriečku nepravidelného štvoruholníka a sú na nej osadené dva dominantné prvky námestia – fontána umiestnená v strede priestoru námestia a viacúčelová terasa „stage“ umiestnená v zadnej - najvyššej časti námestia ktorá je čiastočne prekrytá vzdušným prístreškom čo umožňuje využívať tento priestor ako viacúčelové vyvýšené pódium pre usporiadanie príležitostných prezentácií rôzneho charakteru – hudobné, divadelné spoločenské, politické a pod. Súčasťou fontány ako jedného z hlavných dominantných prvkov námestia by mohla byť socha reprezentujúca hlavnú historickú črtu obce - drotárstvo.

Vedľajšími prvkami námestia sú krytá zástavka autobusov s nástupným priestorom, letná terasa zo slnečníkmi a posedením naväzujúca na polyfunkčný objekt a neverejná obslužná komunikácia z východnej a západnej strany šírky 3,50m zabezpečujúca prístup k objektom rodinných domov a zásobovanie polyfunkčného objektu a umožňujúca prístup do priestoru námestia pre potrebu čistenia a údržby.

Doplňovými ale nemenej dôležitými dotvárajúcimi prvkami námestia sú kvetináče s nízkou a vysokou zeleňou, osvetlenie a mobiliár – lavičky, smetné koše, stojany na bicykle a informačná tabuľa.

Vyvolanými objektmi sú úprava a rozšírenie existujúcej miestnej asfaltovej komunikácie na šírku 6,00 m na severnom okraji námestia, prekládka vzdušného vedenia NN vedúceho ponad námestie resp. jeho osadenie do zeme a úprava nadväzujúcich plôch v dotyku s priestorom námestia.

7. ZÁKLADNÉ OBJEMOVÉ UKAZOVATELE STAVBY

ZASTAVANÁ PLOCHA	NÁMESTIE	915,60 m ²
	OBSLUŽNÁ NEVEREJNÁ KOMUNIKÁCIA	240,00 m ²
	VEREJNÁ ASFALTOVÁ KOMUNIKÁCIA	228,00 m ²
	ÚPRAVA NAVAZUJÚCICH PLOCH	175,00 m ²
	PREKLÁDKA NN	53,00 m

8. MATERIÁLOVÉ RIEŠENIE

Povrchová úprava námestia sa navrhuje v kombinácii maloformátových dlažbových kociek tzv. "staromestská dlažba" na základnej „nižšej“ časti a neverejnej obslužnej komunikácií a veľkoformátovej betónovej dlažby na zvýšenej terase a prístupových schodoch.

9. NAPOJENIE OBJEKTU NA TECHNICKÚ INFRAŠTRUKTÚRU ÚZEMIA

Všetky potrebné zdroje energií – el. energia, voda a kanalizácia sa nachádzajú na pozemku resp. v priľahlých komunikáciach. Výpočet potreby, posúdenie súčasných kapacít a technické riešenie bude predmetom ďalšieho stupňa PD.

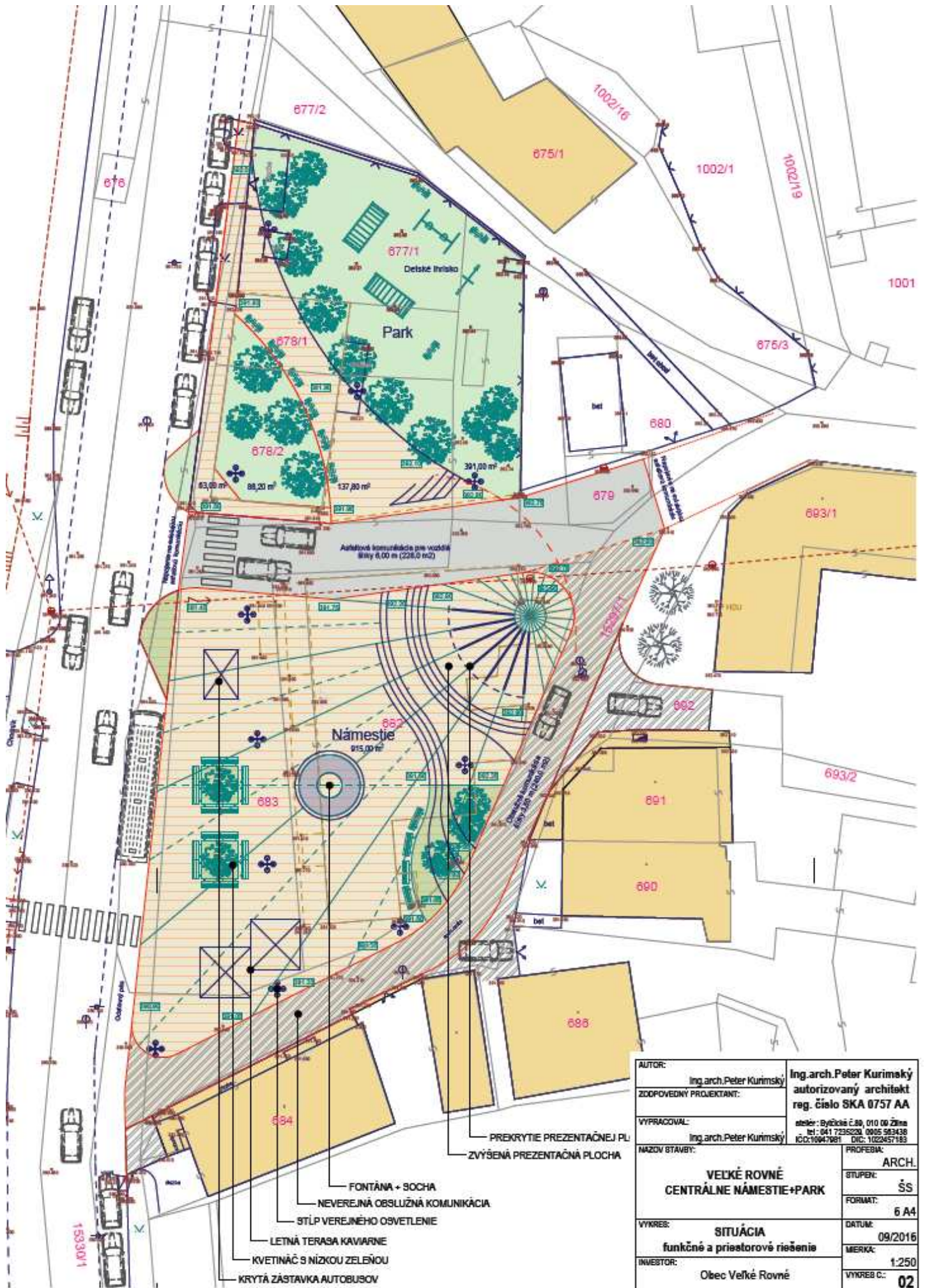
10. VPLYV STAVBY NA ŽIVOTNÉ PROSTREDIE

Vplyv na životné prostredie je vzhľadom na funkčné využitie – bezkonfliktný. Revitalizáciou verejného priestoru dôjde naopak k výrazne pozitívnemu dopadu hlavne z pohľadu spoločenského a estetického. Prevádzkou nebudú vznikať okrem komunálneho odpadu žiadne škodlivé odpadové látky a iné škodliviny, ktoré by si vyžadovali osobitný spôsob likvidácie. Prevádzka objektu neprodukuje hluk a nemá iné negatívne vplyvy.

V Žiline, jún 2016

Ing. arch. Peter Kurimský





- PREKRYTIE PREZENTAČNEJ PL.
- ZVÝŠENÁ PREZENTAČNÁ PLOCHA
- FONTÁNA + SOCHA
- NEVEREJNÁ OBSLUŽNÁ KOMUNIKÁCIA
- STĽP VEREJNÉHO OSVETLENIE
- LETNÁ TERASA KAVIARNE
- KVETINÁČ S NÍZKOU ZELEŇOU
- KRYTÁ ZÁSTAVKA AUTOBUSOV

AUTOR:	Ing. arch. Peter Kurimský	Ing. arch. Peter Kurimský
ZODPOVEDNÝ PROJEKTANT:		autorizovaný architekt
VYPRACOVAL:	Ing. arch. Peter Kurimský	reg. číslo SKA 0757 AA
NAZOV STAVBY:	VEĽKÉ ROVNÉ CENTRÁLNE NÁMESTIE+PARK	
PROFESIA:	ARCH.	
STUPEŇ:	ŠS	
FORMAT:	6 A4	
VYKRES:	SITUÁCIA funkčné a priestorové riešenie	
DATUM:	09/2016	
INVESTOR:	Obec Veľké Rovné	
MIERKA:	1:250	
VYKRES Č.:	02	

